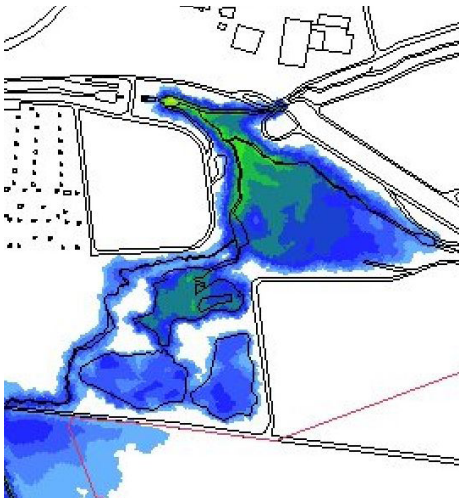


Hydraulische Modellierungen.



Informationen über den zeitlichen Verlauf und die räumliche Ausdehnung von Hochwasserereignissen dienen als Basis für Gefahrenkarten und Schutzmassnahmen vor Naturgefahren. Quantitative Analysen des Abflussverhaltens von Fliessgewässern sind eine wichtige Grundlage für wasserbauliche Massnahmen und den Bau und Betrieb von Wasserkraftwerken. Wir führen für Sie hydraulische 1D- und 2D-Modellierungen von Bächen und Flüssen durch und liefern Ihnen damit eine wertvolle Grundlage für weiterführende Arbeiten.

Ihre Situation.

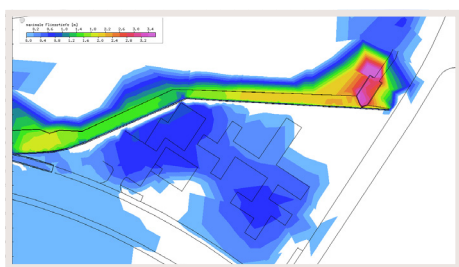
- Sie möchten die Wirkung von Areal- und Gebietsschutzmassnahmen überprüfen.
- Sie sind mit der Erstellung oder Nachführung von Gefahrenkarten beschäftigt.
- Sie möchten die Kapazität eines Gerinnes kennen.
- Sie wollen den maximalen Abfluss eines Ereignisses bestimmen.
- Sie möchten die Gefahr einer Flutwelle bei Dammbbruch berechnen.

Unsere Leistungen.

- Erstellung von Gefahrenkarten und punktuelle Gefahrenabklärungen.
- Rückrechnungen nach Hochwasserereignissen.
- 1D-Strömungssimulation in natürlichen Gerinnen oder Kanälen.
- 2D-Strömungssimulation mit Berücksichtigung von Retentionseffekten.
- Berücksichtigung von verschiedenen Szenarien (Dammbbruch, Verklausung, Auflandung).

Ihre Vorteile.

- Rasche und kompetente Modellierung.
- Angaben über Abflüsse, Wassertiefen und Fliessgeschwindigkeiten mittels 1D- oder 2D-Simulationen.
- Kontrolle von geplanten oder umgesetzten Massnahmen.
- Räumliche Ausdehnung von Abflüssen, Wassertiefen und Fliessgeschwindigkeiten.
- Erstellung von Kartenprodukten (Gefahrenkarte, Wassertiefenkarte).



Für Sie setzen wir unser Fachwissen und unsere Erfahrung ein und erarbeiten massgeschneiderte Lösungen für Ihre Bedürfnisse und Wünsche. Zögern Sie nicht, mit uns Kontakt aufzunehmen für ein unverbindliches, persönliches Gespräch. Wir widmen uns gerne Ihren spezifischen Anliegen.